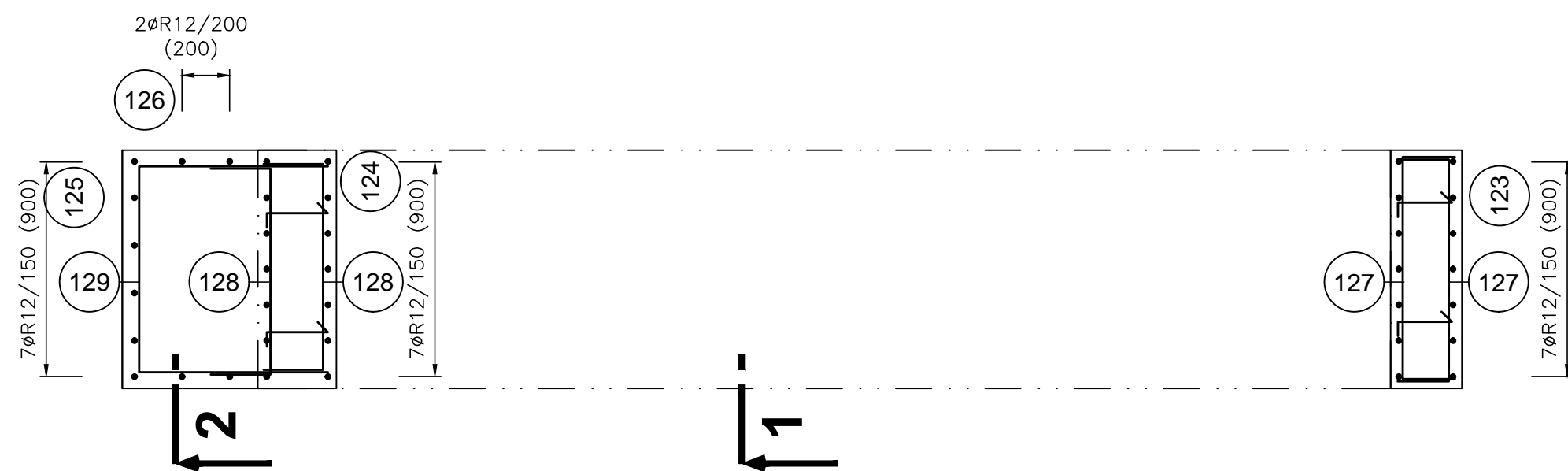
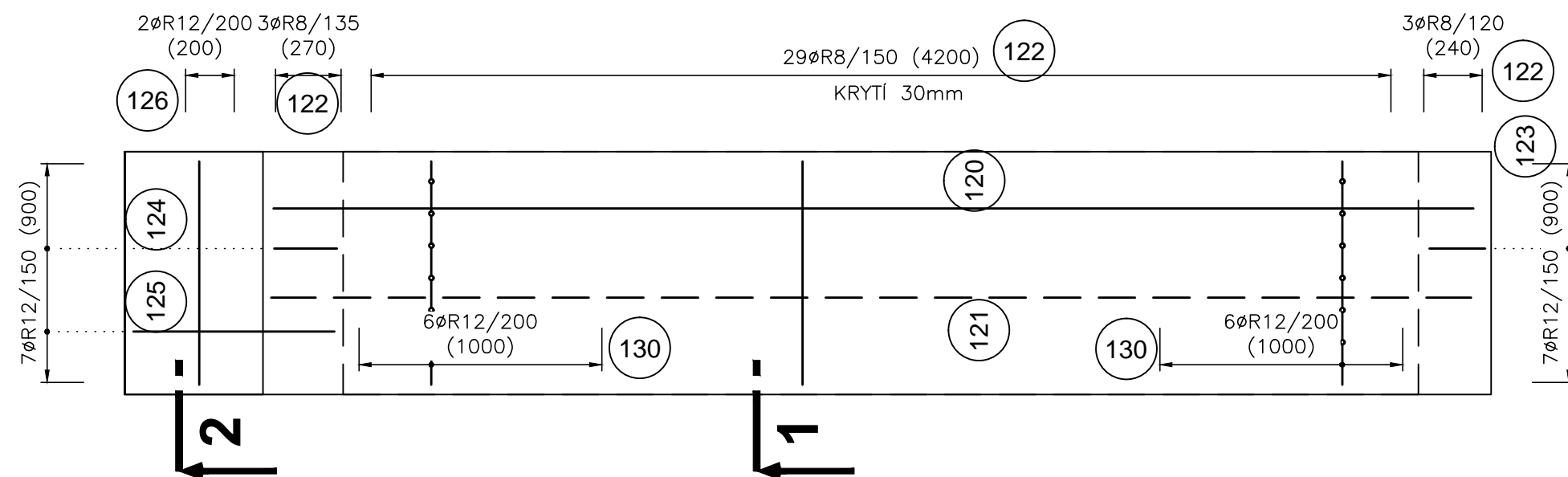


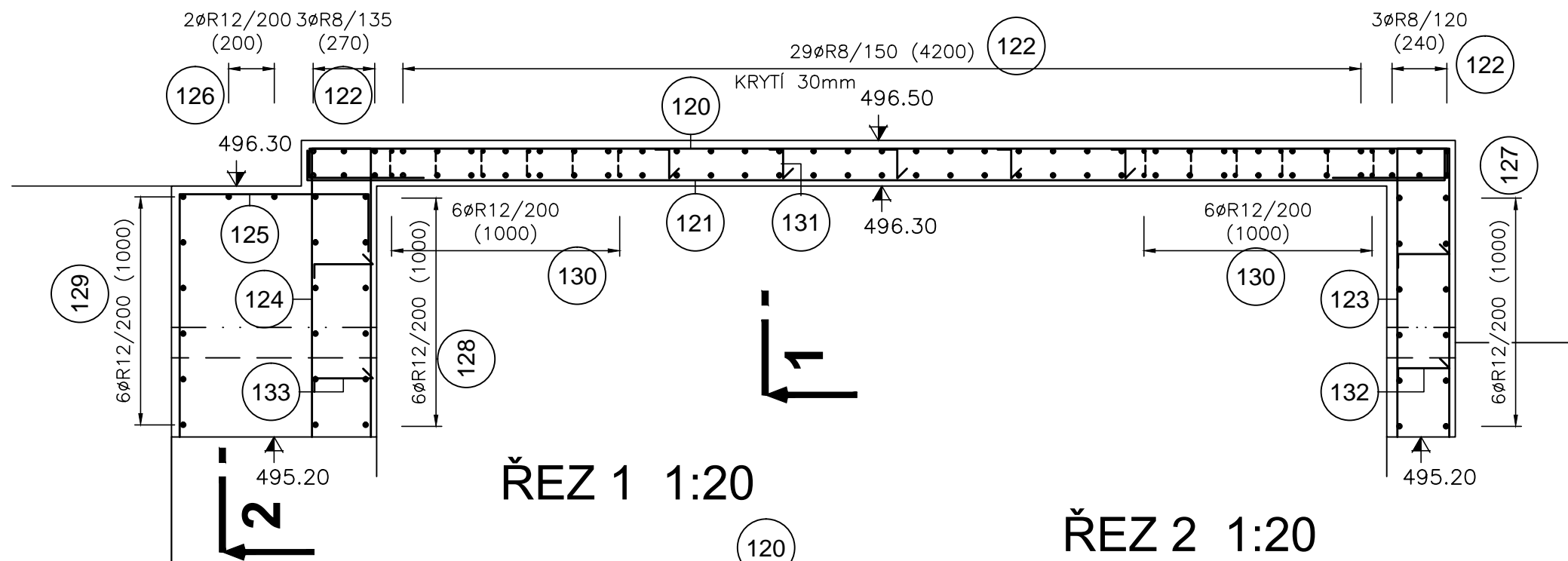
PŮDORYS OPĚR 1:25



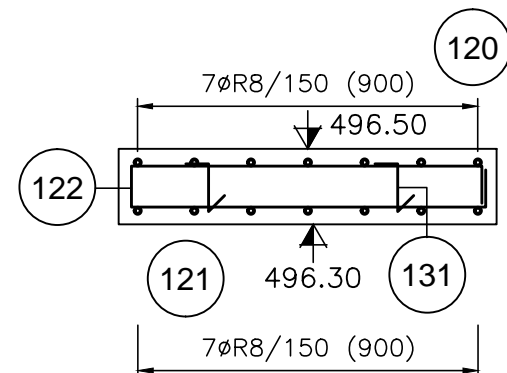
PŮDORYS LÁVKY 1:25



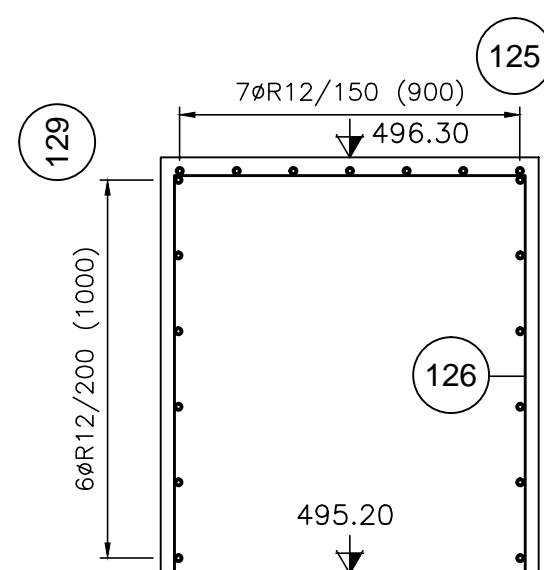
PODÉLNÝ ŘEZ 1:25



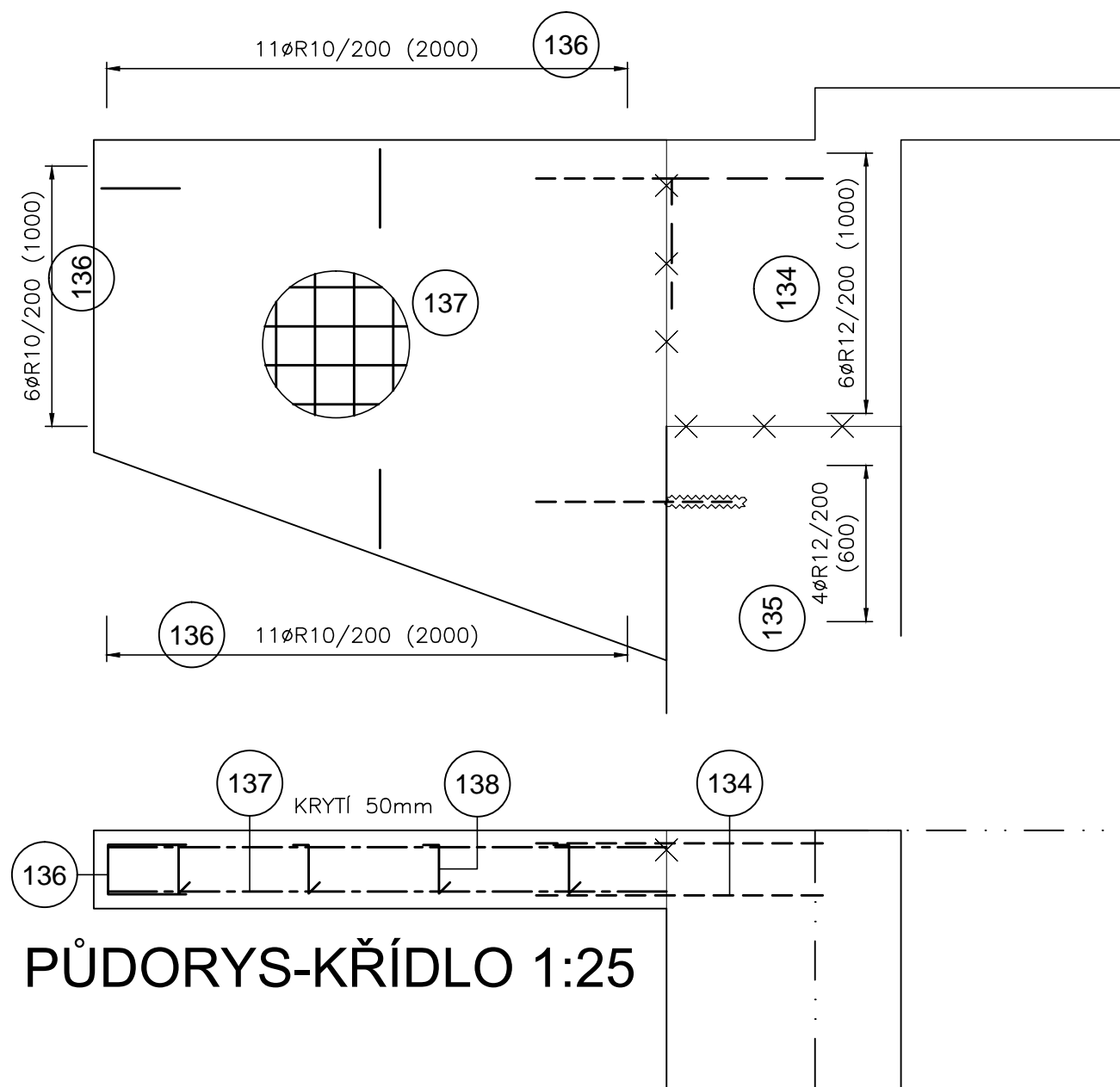
ŘEZ 1 1:20



ŘEZ 2 1:20



POHLED-KŘÍDLO 1:25

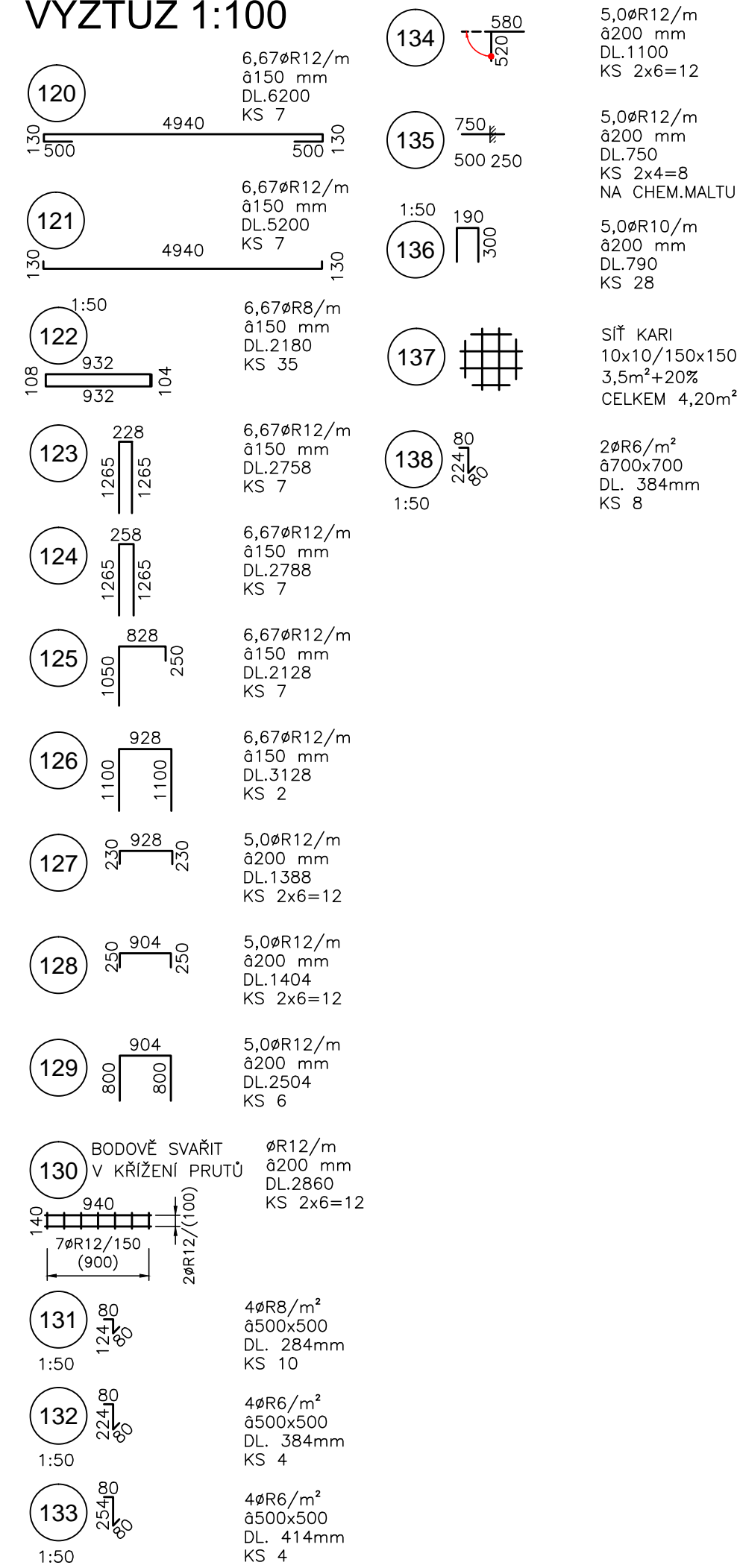


PŮDORYS-KŘÍDLO 1:25

TABULKA VÝZTUŽE

POZ.	Ø	DĚLKA(mm)	KS	ØR6 (m)	ØR8 (m)	ØR10 (m)	ØR12 (m)	KAR ØR10/15
120	R12	6200	7				43.40	
121	R12	5200	7				36.40	
122	R8	2180	35		76.30			
123	R12	2758	7				19.31	
124	R12	2788	7				19.52	
125	R12	2128	7				14.90	
126	R12	3126	2				6.25	
127	R12	1388	12				16.66	
128	R12	1404	12				16.85	
129	R12	2504	6				15.02	
130	R12	2860	12				34.32	
131	R8	284	10		2.84			
132	R6	384	4	1.54				
133	R6	414	4	1.66				
134	R12	1100	12				13.20	
135	R12	750	8				6.00	
136	R10	790	28			22.12		
137	KR10							4.20
138	R6	384	8	3.07				
DĚLKA PO Ø (m)				6.26	79.14	22.12	241.82	4.20
JEDN. HMOTNOST PO Ø (kg)				0.222	0.395	0.616	0.880	8.220
CELK. HMOTNOST PO Ø (kg)				1.39	31.26	13.63	212.80	34.52
HMOTNOST CELKEM (kg)				259.08				34.52



VÝZTUŽ 1:100



BETON C30/37 XC4 XF3
OBJEM BETONU LÁVKY 2,33m³
OBJEM BETONU KŘÍDLA 1,20m³

OCEL 10 505
KRYTÍ VÝZTUŽE 30mm

REVIZE 1					
VÝKRES	31.3.2025	ING.M. MÜLLER			
VYDÁNÍ	DATUM	PODPIS	DATUM	PODPIS	DATUM
	ZPRACOVATEL: MÚRABELL s.r.o.		STAVEBNÍK: POVOŘIL VLTAVY s.p.		ZHOTOVITEL:

 Mírabel s.r.o. Hotešší 116 267 03 Hudčice			 POVODÍ VLTAVY			Paré:	
Vypracoval: Ing.M.Müller		Zodp. projektant: Ing.M.Müller		Vedoucí projektu: Ing.M.Müller			
Stavebník:		Povodí Vltavy s.p., Praha				Stupeň: DPS	
Stavba:		MVE Pořešín-celková rekonstrukce Malše, jez v ř.km. 40,241 Dokumentace pro provádění stavby				Datum: 03.2025 Zak. č.: 05-2023	
Příloha:		VÝKRES VSTUŽE				Měr.: 1:20 = 1:100	
		LÁVKA VSTUPU A BOČNÍ KŘÍDLO				č. př.: V.03-100	